

Opleiding

# Spreekuur Ondersteuner Huisarts

---

Leer zelfstandig de meest voorkomende klachten afhandelen



**SOH**  
Opleiding

LEERPUNT  
**KOEL**

Geschiedenis.....	3
Over de SOH-opleiding.....	3
<b>Voordelen en kosten.....</b>	<b>3</b>
Waarom is de SOH-opleiding een toevoeging?.....	3
Kan de SOH-opleiding gevolgd in het kader van Meer Tijd voor de Patiënt?.....	4
Wat levert de SOH-opleiding kostentechnisch op?.....	4
<b>Kwaliteit en ontwikkeling.....</b>	<b>5</b>
Hoe wordt de SOH-opleiding (door)ontwikkeld?.....	5
<b>Doelgroep en voorwaarden.....</b>	<b>5</b>
Voor wie is de SOH-opleiding geschikt?.....	5
Zijn er randvoorwaarden?.....	5
<b>Opbouw van de opleiding.....</b>	<b>6</b>
Welke ingangsklachten worden er behandeld in de SOH-opleiding?.....	6
Welke vaardigheden leer je tijdens de SOH-opleiding?.....	6
Hoe zijn de ingangsklachten opgebouwd?.....	7
<b>Planning, accreditatie &amp; studiebelasting.....</b>	<b>8</b>
Hoelang duurt de opleiding?.....	8
Hoeveel tijd kost het volgen van de SOH-opleiding?.....	8
Welke studiematerialen zitten er bij de opleiding?.....	10
Wie zijn de docenten?.....	10
Wat is het competentieprofiel van de SOH-opleiding?.....	11
<b>Bevoegd en bekwaam blijven.....</b>	<b>12</b>
Waarom is het belangrijk om te hercertificeren als SOH?.....	12
<b>Implementatie van de SOH.....</b>	<b>13</b>
Past een SOH in mijn werkplek?.....	13
Ik kies voor een SOH. Wat dient er geregeld te worden?.....	13
<b>Veelgestelde vragen.....</b>	<b>14</b>
Heeft de SOH-opleiding invloed op salaris?.....	14
Hoe groot is de lesgroep?.....	14
Waar is de SOH-opleiding te volgen?.....	14
Mag je als SOH zelfstandig medicatie voorschrijven?.....	14
Wat als je niet slaagt voor het theorie- of praktijkexamen?.....	14

### Bedankt voor je interesse in de SOH-opleiding van Leerpunt KOEL!

In de opleiding Spreekuur Ondersteuner Huisarts (SOH) leer je zelfstandig vijftien veelvoorkomende klachten afhandelen. De SOH-opleiding is dé opleiding als je toe bent aan je volgende stap.

### Geschiedenis

De werkdruk in de huisartsenpraktijk is hoog. Dat weten we al jaren. In 2011 heeft Leerpunt KOEL daarom als eerste de SOH-opleiding ontwikkeld en uitgevoerd. Nu, jaren later, is de druk op de huisarts er nog steeds. En is de SOH-opleiding actueler dan ooit. Het doel van de opleiding is om de huisarts te ontlasten. Doktersassistenten worden uitgedaagd en zorgt het voor variatie in het werk. Dat is gelukt. Sinds 2011 hebben we al meer dan 2500 SOH's opgeleid. Daar zijn we trots op!

### Over de SOH-opleiding

Tijdens de SOH-opleiding word je competentiegericht en protocollair opgeleid om bevoegd en bekwaam patiëntenzorg te leveren. Als SOH schat je zelfstandig de situatie in, verleent je semi-spoedeisende hulp en bewaakt je de rust in de praktijk. Werken als SOH geeft daarom meer variatie en uitdaging in je werk. Hiermee zorg je er als SOH voor dat de huisarts meer tijd heeft voor complexere problematiek. De huisarts hoeft alleen beschikbaar te zijn voor vragen en autorisatie.

### Voordelen en kosten

#### Waarom is de SOH-opleiding een toevoeging?

Er zijn drie belangrijke redenen:

**1. Het is een uitbreiding van je werkzaamheden**

Je gaat zelfstandig veelvoorkomende klachten afhandelen. Dat geeft meer variatie, uitdaging, verdieping en autonomie in je werk. Hierdoor zul je meer gewaardeerd worden door je werkgever en collega's. Oftewel: hogere arbeidstevredenheid!

**2. De huisarts krijgt meer tijd**

Als SOH kun je consulten overnemen van de huisarts. Hierdoor houdt de huisarts meer tijd over voor complexere problematiek. Vaak is dit de problematiek die de huisarts ook meer voldoening geeft. Win-win dus!

**3. Je genereert extra inkomsten**

Als SOH val je onder de eindverantwoordelijkheid van de huisarts. Dat betekent dat voor elk consult dat jij uitvoert de gebruikelijke consulttarieven gerekend mogen worden. Zo verdien je je opleiding snel terug en levert jouw inzet inkomsten op voor de praktijk.



## Kan de SOH-opleiding gevolgd in het kader van Meer Tijd voor de Patiënt?

Ja, dat kan. In het Integraal Zorgakkoord (IZA) is de leidraad Meer Tijd Voor de Patiënt (MTVP) opgenomen. Als zorgverlener wil je kwaliteit blijven leveren en met plezier je vak uitoefenen. Ook in drukke tijden. Daarvoor is meer tijd voor de patiënt nodig. In het IZA is concreet gemaakt dat MTVP in vier jaar tijd beschikbaar moet komen voor alle 17 miljoen Nederlanders om de huisartsenzorg toekomstbestendig te maken.

Op dit moment wordt MTVP betaald uit innovatiemiddelen vanuit het zogeheten segment S3. Vanaf 1 januari 2025 wordt MTVP een vast onderdeel van de basishuisartsenzorg en voor de huisarts betaald uit de basiszorg, het zogeheten segment 1 (S1). De afgesproken doelstellingen van MTVP blijven in ieder geval tot en met 2028 gelden en worden door InEen, VPH en Zorgverzekeraars Nederland gemonitord. De doelstellingen zijn:

- Verbeterde kwaliteit en toegang
- Verbeterde patiënttevredenheid en werkplezier
- Vermindering van het aantal consulten per patiënt
- Beheersing van de zorgkosten

In de leidraad Meer Tijd Voor de Patiënt van Zorgverzekeraars Nederland, de LHV en InEen staan de interventies beschreven waarmee je als praktijk meer tijd voor de patiënt kunt creëren. Meer informatie over het Integraal Zorgakkoord (IZA) lees je op [deze pagina](#).

Wat kun jij in de praktijk doen om meer tijd voor de patiënt te creëren?

In [de leidraad Meer Tijd Voor de Patiënt](#) van Zorgverzekeraars Nederland, InEen en de LHV lees je hoe jij kunt starten met Meer Tijd voor de Patiënt.

De SOH-opleiding volgen in het kader van MTVP?

De inzet van de SOH geeft direct verlichting voor het spreekuur van de huisarts. De doktersassistenten zijn ook enthousiast over deze uitbreiding van hun vak. Lees [hier de casus](#) van een huisartsenpraktijk in Hengelo die twee doktersassistenten hebben opgeleid tot Spreekuur Ondersteuner Huisarts in het kader van MTVP.

## Wat levert de SOH-opleiding kostentechnisch op?

Voor elk consult dat de SOH uitvoert mogen de gebruikelijke consulttarieven gerekend worden. Zo verdient de SOH de tijdsinvestering en opleidingskosten al binnen enkele maanden terug. In onderstaand terugverdienmodel zie je de opbrengsten van de opleiding voor de huisartsenpraktijk. Voor de huisartsenpost is deze berekening sterk afhankelijk van de consulttarieven. Deze verschillen per huisartsenpost.

Terugverdienmodel voor de huisartsenpraktijk		
	Jaar 1 en jaar 2	Jaar 3 en jaar 4
<b>Kosten SOH-opleiding</b> <i>1<sup>e</sup> jaar: SOH-opleiding</i> <i>2<sup>e</sup> jaar: geen kosten</i> <i>3<sup>e</sup> en 4<sup>e</sup> jaar: Hcertificering (basismodule € 99 + keuzemodule € 335)</i>	- € 2.550	- € 434
<b>Scholingsuren</b> <i>1<sup>e</sup> jaar: 19 uur voor de opleiding (excl. zelfstudie)</i> <i>2<sup>e</sup> jaar: geen scholingsuren</i> <i>3<sup>e</sup> en 4<sup>e</sup> jaar: 6 uur voor de hcertificering</i> <i>€ 24 salaris per uur</i>	- € 456	- € 144
<b>Consult-inkomsten</b> <i>8 uur per week</i> <i>4 consulten per uur à € 12,21* per consult,</i> <i>47 werkweken per jaar</i>	+ € 36.727,68	+ € 36.727,68
<b>Salariskosten consult-uren</b> <i>8 uur per week</i> <i>€ 24 salaris per uur</i> <i>47 werkweken per jaar</i>	- € 18.048	- € 18.048
<b>Opbrengsten</b>	+ € 15.673,68	+ € 18.101,68

\* Gebaseerd op consulttarieven van de NZa 2024

# Kwaliteit en ontwikkeling

## Hoe wordt de SOH-opleiding (door)ontwikkeld?

De SOH-opleiding van Leerpunt KOEL is continu in ontwikkeling. Om de kwaliteit en relevantie van de SOH-opleiding te waarborgen is er een speciaal SOH-team samengesteld. Dit team bestaat uit:

- **Huisartsen**  
Ontwikkelen en peilen de theorie van de opleiding. Daarnaast zijn zij uitvoerend SOH-docent. Zij zijn up-to-date over de (protocollaire) veranderingen en de wensen van de SOH's (in opleiding).
- **SOH-docenten**  
Er is nauw contact met de docenten die de SOH-opleiding doceren. Zij zijn een cruciaal onderdeel van de opleiding. Hun feedback en ervaringen zijn belangrijk voor de (door)ontwikkeling van de opleiding.
- **E-learning specialist**  
Ontwikkelt de digitale leeromgeving (DLO) van de opleiding. De DLO is een belangrijk onderdeel van de blended opleiding. Kennis wordt hierbij op een interactieve manier toegepast en getest.
- **Back-office medewerker SOH**  
Verzorgt de (e-mail) communicatie rondom de SOH-opleiding. Ook plant en organiseert zij de SOH-opleiding met de SOH-docenten in Nederland. Daarnaast controleert ze de stagemappen en houdt ze de registratie rondom hercertificering bij.
- **Marketing- en communicatie medewerker**  
Verzorgt de online communicatie en marketing rondom de SOH-opleiding. Daarnaast ontwerpt zij het SOH-cursus materiaal zoals de SOH-map.
- **Directeur en accountmanager**  
Adviseert bedrijven over het in-company inzetten van de SOH-opleiding. Daarnaast focust zij zich op de taakherschikking van de SOH.



Samen verbetert dit team continu de SOH-opleiding. Zodat jij als deelnemer altijd deelneemt aan de beste en meest actuele versie van de SOH-opleiding. De theorie en protocollen van de opleiding zijn in lijn met het Nederlands Huisartsen Genootschap (NHG).

## Doelgroep en voorwaarden

### Voor wie is de SOH-opleiding geschikt?

Voor de SOH-opleiding heb je minimaal de opleiding MBO doktersassistent afgerond.

### Zijn er randvoorwaarden?

Het volgen van de SOH-opleiding kost tijd en vraagt inzet. Ook van je werkgever wordt medewerking verwacht tijdens de opleiding. Tijdens de opleiding zal je gebruik maken van een werkplek. Randvoorwaarden voor de werkplek zijn:

- Spreekkamer met onderzoeksbank
- Begeleiding van een huisarts, physician assistant of verpleegkundig specialist.

## Opbouw van de opleiding

### Welke ingangsklachten worden er behandeld in de SOH-opleiding?

De SOH-opleiding bestaat uit verschillende modules. De modules met bijhorende ingangsklachten zijn:

#### Module KNO

- **Het gezonde oor**
  - Overmatig cerumen
  - Oorpijn bij bovenste luchtweginfectie zoals keelpijn of bijholteontsteking (zonder afwijkingen trommelvlies)
  - Corpus alienum oor
- **Acute keelpijn**
  - Faryngotonsillitis
  - Peritonsillair infiltraat
  - Peritonsillair abces
  - Lymfadenitis colli
  - Acute epiglottitis
- **Epistaxis**
- **Acute rhinosinusitis**

#### Module Wonden

- **Traumatische wonden**
  - Schaafwonden
  - Scheurwonden
  - Snijwonden
- **Bijt wonden**
  - Wondinfectie
- **Tand door de lip**
  - Tand avulsie
  - (Verdenking) kaakletsel
  - Corpus alienum mond
- **Brandwonden**
  - Eerstegraads brandwonden
  - Oppervlakkige tweedegraads brandwonden
  - Diepe en tweedegraads en derdegraads brandwonden

#### Module Bewegingsapparaat

- **Teenletsel II-V**
- **Subunguaal hematoom**
- **Inversietrauma enkel**
  - Enkelbandletsel
  - Enkeldistorsie
  - (Verdenking) enkelfractuur

#### Module Kleine kwalen

- **Acute urticaria**
- **Insectenbeten**
- **Tekenbeten**
- **Cystitis**
  - Sepsis



### Welke vaardigheden leer je tijdens de SOH-opleiding?

Module	Diagnostische vaardigheden	Therapeutische vaardigheden
	Ondersteunend bij het stellen van een diagnose	Onderdeel van de behandeling
KNO	<ul style="list-style-type: none"> <li>• Otoscopie</li> <li>• Keelonderzoek</li> <li>• Palpatie lymfeklieren</li> <li>• Anterieure rhinoscopie</li> </ul>	<ul style="list-style-type: none"> <li>• Neustampon inbrengen</li> </ul>
Wonden	<ul style="list-style-type: none"> <li>• Onderzoek traumatische wond en bijt wond</li> <li>• Onderzoek tand door de lip</li> <li>• Onderzoek brandwond</li> </ul>	Niet van toepassing
Bewegingsapparaat	<ul style="list-style-type: none"> <li>• Onderzoek teenletsel</li> <li>• Enkelonderzoek</li> </ul>	<ul style="list-style-type: none"> <li>• Buddytape aanleggen</li> <li>• Nagelboring</li> <li>• Drukverband aanleggen</li> </ul>
Kleine kwalen	Niet van toepassing	<ul style="list-style-type: none"> <li>• Teek verwijderen</li> </ul>

## Hoe zijn de ingangsklachten opgebouwd?

Tijdens de SOH-opleiding maken we gebruik van leerlijnen. Deze leerlijnen komen terug bij het behandelen van de ingangsklachten. De leerlijnen zijn:

- **Leerlijn ABCDE**  
In deze leerlijn leer je over de ABCDE-methodiek. De ABCDE-methodiek leert je om een acuut zieke patiënt snel te herkennen en hiernaar te handelen.
- **Leerlijn Vaardigheden**  
Vaardigheden zijn een belangrijk onderdeel van de SOH-opleiding. Als SOH verricht en interpreteer je zelfstandig de vaardigheden. In deze leerlijn leer je hoe je vaardigheden kunt verrichten en interpreteren.
- **Leerlijn Communicatie met patiënten**  
Tijdens de leerlijn leer je het belang van goede communicatie tijdens het consult. Met goede communicatie verloopt het consult vaak prettiger voor de patiënt én voor de SOH.
- **Leerlijn Registreren**  
Goede registratie is belangrijk voor zowel je patiënt als voor jou en je collega's. In deze leerlijn wordt uitgelegd hoe je goed kunt registreren volgens de SOEP-regels.
- **Leerlijn Overleg met de huisarts**  
Als SOH overleg je frequent met de huisarts, zeker tijdens de opleiding. Voor beiden is het prettig als het overleg efficiënt en doelgericht verloopt. In deze leerlijn leer je dan ook hoe je kort en bondig met de huisarts kunt overleggen.



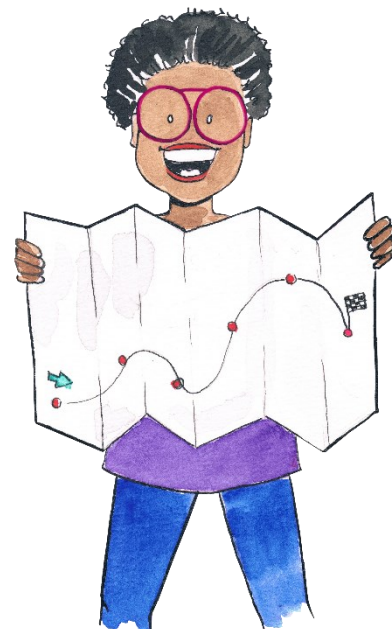
Daarnaast wordt per klacht de achtergrond (epidemiologie, pathogenese, beloop en complicaties), anamnese, lichamelijk onderzoek, diagnose, beleid en behandeling doorlopen. Om dit goed te beheersen zijn er een SOH-map en Digitale Leeromgeving (DLO) ontwikkeld waarin de theorie besproken wordt.

# Planning, accreditatie & studiebelasting

## Hoelang duurt de opleiding?

Tijdens de eerste lesdag krijg je een introductie over de SOH-opleiding. Daarna ga je aan de slag met de modules KNO en Wonden. Zowel de theorie als de vaardigheden worden behandeld. De modules Brandwonden, Inversietrauma enkel en Kleine kwalen staan centraal op de tweede lesdag. Op de derde lesdag doe je theorie-examen en ga je samen met je medestudenten het lichamelijk onderzoek uitvoeren tijdens het peer assessment.

Daarna ga je stage lopen. De stage duurt 6 tot 9 maanden. Tijdens de 4<sup>e</sup> lesdag ga je oefenen voor het praktijkexamen. Op de 5<sup>e</sup> dag doe je praktijkexamen. Voor het praktijkexamen meld je je separaat aan zodra je stage is afgerond en je stagemap is goedgekeurd. Hier zijn geen extra kosten aan verbonden.



## Hoeveel accreditatiepunten krijg je voor de opleiding?

Als je de opleiding hebt afgerond ontvang je 29 accreditatiepunten. Voor het deelnemen aan het praktijkexamen ontvang je 1 accreditatiepunt. In totaal kun je dus 30 accreditatiepunten behalen.

## Hoeveel tijd kost het volgen van de SOH-opleiding?

In totaal volg je 19 uur fysiek onderwijs. Voor het doorlopen van de DLO (digitale leeromgeving) wordt 10 uur gerekend. Het aantal zelfstudie-uren, zoals het bestuderen van de SOH-map, is per persoon verschillend.

Wist je dat je vanuit de cao Huisartsenzorg recht hebt op scholingsuren? Scholing is een recht én een plicht. In de cao is vastgelegd dat je recht hebt op tenminste 20 uur geaccrediteerde scholing per jaar bij een dienstverband van meer dan 8 uur per week. Als je minder uur werkt heb je recht op 10 scholingsuren. Scholing vindt bij voorkeur plaats onder werktijd. Wanneer het buiten werktijd plaatsvindt dienen de scholingsuren te worden uitbetaald of te worden gecompenseerd in vrije tijd.

In de volgende tabellen zie je de gemiddelde tijdsinvestering per dag.

Theorie		
Dag 1		
Vorbereiding	<b>10 uur zelfstudie</b>	<ul style="list-style-type: none"><li>Module 1 tot en met 3 (in map en DLO)</li><li>Opdrachten (in DLO)</li></ul>
Opleidingsdag	<b>2 x 3 uur onderwijs</b>	Je hebt module 1 tot en met 3 bestudeerd, je gaat nu gericht aan de slag met de toepassing.

Theorie		
Dag 2		
Vorbereiding	<b>10 uur zelfstudie</b>	<ul style="list-style-type: none"><li>Opdrachten (in DLO)</li><li>Module 4 en 5 (in map en DLO)</li></ul>
Opleidingsdag	<b>2 x 3 uur onderwijs</b>	Je hebt module 4 en 5 bestudeerd, je gaat nu gericht aan de slag met de toepassing.

Zie volgende pagina voor de volgende dagen.



## Theorie-examen & peer-assessment

### Dag 3

Vorbereiding	<b>10 uur zelfstudie</b>	<ul style="list-style-type: none"><li>• Opdrachten (in DLO)</li><li>• Bestudeer de SOH-map en herhaal de informatie uit de DLO ter voorbereiding op het theorie-examen.</li><li>• Neem het lichamenlijk onderzoek en vaardigheden uit de SOH-map door ter voorbereiding op het peer-assessment.</li></ul>
Opleidingsdag	<b>1 uur theorie-examen</b>	Het theorie-examen bestaat uit 50 meerkeuzevragen.
	<b>3 uur peer-assessment</b>	Na het theorie-examen is het peer-assessment lichamenlijk onderzoek.

### Stage

#### Stage in de praktijk 6 - 9 maanden

Na het behalen van je theorie-examen en het peer-assessment lichamenlijk onderzoek begint de stage. Op de werkplek ga je onder begeleiding patiënten zien. Houd de aftekenlijst in de stagemap bij.

### Oefendag praktijkexamen

#### Dag 4

Vorbereiding	<b>5 uur zelfstudie</b>	Je hebt alle leerstof al doorgenomen, maar waarschijnlijk is het fijn dat nog eens te doen ter voorbereiding op de oefendag voor het praktijkexamen.
Opleidingsdag	<b>3 uur onderwijs</b>	Je gaat je als groep voorbereiden op het praktijkexamen. Je oefent op elkaar en geeft elkaar feedback.

### Praktijkexamen

#### Dag 5

Vorbereiding	<b>5 uur zelfstudie</b>	Je hebt alle leerstof al doorgenomen, maar waarschijnlijk is het fijn dat nog eens te doen ter voorbereiding op het praktijkexamen.
Opleidingsdag	<b>1 uur praktijkexamen</b>	Tijdens het praktijkexamen voer je twee consulten uit.

### Theorie-examen

Het theorie-examen bestaat uit vijftig meerkeuzevragen waarvoor je één uur de tijd hebt. Je dient minimaal een 5,5 te halen om te slagen. Als je gezakt bent krijg je de mogelijkheid om herexamen te doen. Voor deelnemers met dyslexie is er extra tijd.

### Peer assessment lichamenlijk onderzoek

Na het theorie-examen ga je aan de slag met het peer assessment. Eerst oefen je de vaardigheden op elkaar. Daarna laat je zien dat je deze beheerst. Als groep beoordeel je elkaar onder begeleiding van de docent.

### Praktijkexamen

Tijdens het praktijkexamen voer je twee consulten uit die getoetst worden op alle competenties. Een lotusacteur speelt de patiënt. Per casus krijg je 15 minuten voor het consult. Hierin doe je de anamnese, het lichamenlijk onderzoek en het beleid. Daarna heb je nog 15 minuten voor het uitwerken van de SOEP-registratie. Binnen twee dagen krijg je te horen of je geslaagd bent. Als je geslaagd bent voor het praktijkexamen ontvang je het SOH-diploma per post. Als je gezakt bent krijg je de mogelijkheid om herexamen te doen

## Welke studiematerialen zitten er bij de opleiding?

Tijdens de opleiding maak je gebruik van de theoriemap (ook wel SOH-map) en de Digitale Leeromgeving (DLO).

### De SOH-map

De SOH-map is het uitgangspunt van de opleiding. Hierin staat alle (theoretische) informatie. Zoals:

- Competentieprofiel
- Studiewijzer
- Leerlijnen
- Theorie per ingangsklacht ingedeeld in bovenstaande modules.
- Vaardigheden en bijpassende beoordelingsformulieren
- SOEP-registratie ten voorbeeld per ingangsklacht
- Protocollen per ingangsklacht

### De DLO:

Behandelt de theorie op een interactieve manier voor betere kennisopname. De DLO is een aanvulling op de lesdagen en de SOH-map. Dit noemen we blended leren. De DLO maakt gebruik van:

- Interactieve werkvormen zoals o.a. quizen, stellingen en discussies met medestudenten,
- Video's van o.a. de vaardigheden
- Praktijkvoorbeelden en casussen
- Extra afbeeldingen en foto's ter verduidelijking
- Tips en tricks voor het werken als SOH
- Extra weetjes



*“Theorie op papier leest prettiger dan op een scherm. Ik kan de SOH-map naast de DLO leggen, wat mij helpt de inhoud beter te begrijpen. De DLO is fijn omdat je oefent met de stof uit de SOH-map.”*

– Deelnemer aan de SOH-opleiding, 9 maart 2023.

## Wie zijn de docenten?

De SOH-opleiding wordt gegeven door een duo-docententeam. Dit team bestaat uit een huisarts en een afgestudeerd en ervaren Spreekuur Ondersteuner Huisarts (SOH). Zij doceren zowel samen als afwisselend de fysieke bijeenkomsten. De huisarts behandelt de medisch inhoudelijke theorie van de opleiding. De SOH-docent heeft de leiding over de werkvormen (opdrachten en quizen). Daarnaast heeft de SOH-docent veel praktijkervaring en kent daarom de fijne kneepjes van het vak. Hierdoor kan de SOH-docent tips en tricks delen uit de dagelijkse praktijk. Daarnaast is de SOH-docent ook contactpersoon en vraagbaak voor de deelnemers van de opleiding.

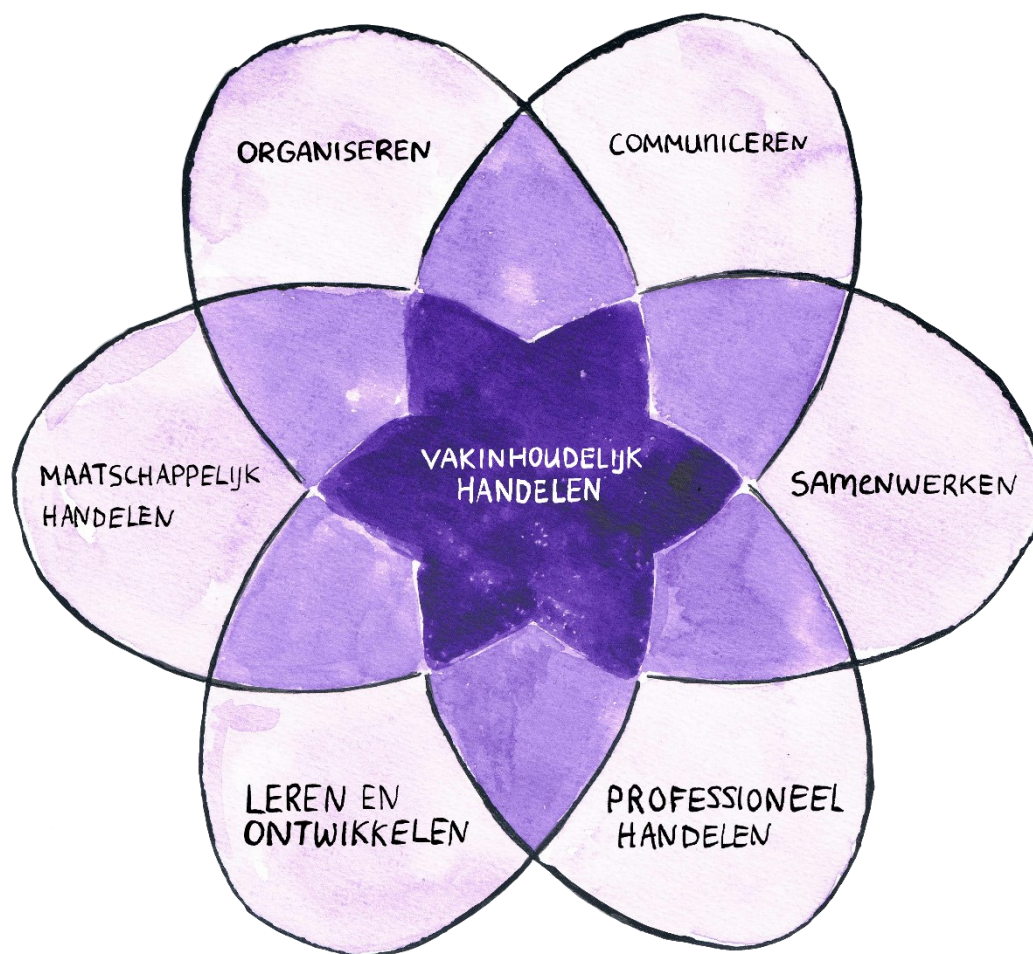
Samen zijn zij een allesomvattend team. Ze zijn op de hoogte van de laatste ontwikkelingen met betrekking tot de SOH-opleiding. Theoretische kennis wordt gecombineerd met praktische vaardigheden en inzichten uit de dagelijkse praktijk. Zo word je als toekomstig SOH niet alleen theoretisch opgeleid, maar ga je ook voorbereid aan de slag in de praktijk.

*“Veel geleerd tijdens de eerste bijeenkomst door de enthousiaste docenten. Dit kan ik gelijk in de praktijk toepassen. Tijdens de les durfde iedereen vragen te stellen waar de docenten leuk op inspeelden. Erg interessant!”*

– Deelnemer aan de SOH-opleiding, 15 juni 2023.

## Wat is het competentieprofiel van de SOH-opleiding?

Het competentieprofiel van de SOH-opleiding is gebaseerd op het CanMEDS-model. Dit model uit Canada wordt wereldwijd gebruikt om competenties te beschrijven voor zorgprofessionals. Het volledige competentieprofiel kun je bekijken op de website van Leerpunt KOEL.



### Vakinhoudelijk handelen

Als SOH verleen je zelfstandig geprotocolleerde zorg binnen de eerste lijn.

### Communiceren

Je communicatie bestaat uit drie onderdelen:

1. Je stemt je communicatie af op je patiënt.
2. Je communiceert en/of registreert adequaat met behulp van SOEP.
3. Je communiceert doelgericht naar je huisarts.

### Samenwerken

Vanuit je eigen professie werk je vanuit vertrouwen en rolduidelijkheid samen met alle disciplines binnen de organisatie.

### Professioneel handelen

Als SOH kom je professioneel over doordat je verantwoordelijkheid neemt, je grenzen kent en jezelf onderscheidt. Je positioneert je duidelijk als SOH.

### Leren en ontwikkelen

Je voelt je verantwoordelijk om bekwaam en bevoegd te blijven. Je blijft bevoegd door nascholingen en door je te hercertificeren. Bekwaam blijf je door nascholing, feedback, oefenen van vaardigheden en reflectie.

### Maatschappelijk handelen

Je draagt vanuit je zelfstandige en verantwoordelijke deskundigheid bij aan de doelmatigheid en toegankelijkheid van de eerstelijnszorg en patiënten met laag complexe zorg in het bijzonder.

# Bevoegd en bekwaam blijven

## Waarom is het belangrijk om te hercertificeren als SOH?

Door je te hercertificeren blijf je in je kracht staan als SOH. Je blijft bevoegd en bekwaam. Daarnaast kun je jouw SOH-werkzaamheden uitbreiden met nieuwe ingangsklachten die voorkomen op jouw werkplek. Om gekwalificeerd te blijven als SOH hercertificeer je elke twee jaar door het behalen van 6 hercertificeringspunten. Voor het volgen van de basismodule krijg je 2 punten. Daarnaast kun je kiezen tussen meerdere keuzemodules van 4 punten.

### Verplichte basismodule (2 punten - € 99)

Met deze basismodule word je in vogelvlucht op de hoogte gebracht van de diverse nieuwe ontwikkelingen op SOH-gebied. Deze nieuwe ontwikkelingen zijn belangrijk voor je basiskennis als SOH. Daarom is deze module verplicht. De basismodule is online te volgen.

### Anticonceptie (4 punten - € 335)

Er zijn veel vragen rond anticonceptie. Hierin kun je als SOH veel werk uit handen nemen van de huisarts en hulpvragen zelf afhandelen. Na deze hercertificering ben je up-to-date over de verschillende vormen van anticonceptie en bijbehorende (bij)werkingen en contra-indicaties. Ook kun je goed adviseren over de keuze van anticonceptie. En kun je het onderwerp seksualiteit en soa's bespreekbaar maken.

### Communicatie met patiënten (4 punten - € 335)

De patiënt staat er op antibiotica te krijgen, maar jij als SOH concludeert dat dit niet nodig is. Gedurende het consult wordt de patiënt steeds stilliger en eist antibiotica. Hoe kan deze problematiek aangepakt worden zodat zowel jij als jouw patiënt tevreden zijn aan het einde van het consult?

### Engels (4 punten - € 335)

Wanneer je medische gesprekken voert, kan de Engelse taal lastig zijn. Goede zorg mag niet stuklopen op gebrekkige communicatie. Voorafgaand aan de bijeenkomst volg je eerst online de memotrainer Engels. Met deze memotrainer oefen je je Engelse woordenschat bij vier SOH-ingangsklachten. Tijdens de bijeenkomst ga je deze kennis toepassen.

### Enkelbandletsel (4 punten - € 335)

Als SOH zie je regelmatig patiënten met een trauma aan de enkel. Volgens de nieuwe NHG-standaard Enkelbandletsel wordt er onderscheid gemaakt tussen mild en matig tot ernstig enkelbandletsel. In deze hercertificering leer je de belangrijkste wijzigingen. Je -leert hoe je de ernst van het letsel bepaalt en welke behandeling en revalidatiedoelstellingen je toe kan passen. Daarnaast leer je over de voor- en nadelen van tape- en bracebehandelingen en oefen je hoe je deze in de praktijk kan toepassen.

### Hechten (4 punten - € 335)

Tijdens de SOH-opleiding heb je geleerd hoe je een wond beoordeelt. Soms moet een wond gehecht worden. In deze module leer je zelfstandig hechten en het verdoven van wonden. Na afloop dien je tien keer in de praktijk te hechten en dit af te (laten) tekenen. Daarna worden de punten toegekend.

### Hand- en polstrauma (4 punten - € 335)

Vaak zijn hand- en polsklachten ingewikkeld en uitgebreid. Toch kan je als SOH al gericht onderzoek verrichten en bepalen of aanvullend onderzoek noodzakelijk is. Na deze hercertificering kun je een fractuur en kneuzing onderscheiden.

### KennisApp (4 punten - € 335)

Met de KennisApp krijg je 6 maanden lang, dagelijks een aantal vragen voorgelegd over alle SOH-ingangsklachten, vaardigheden en leerlijnen. De KennisApp zorgt voor een regelmatige korte herhaling van je SOH-kennis. Door herhaling wordt kennis beter opgeslagen in het langetermijngeheugen. Het is een andere, maar leuke manier van leren! Je kunt de vragen op elk tijdstip van de dag beantwoorden via je mobiel, laptop of tablet.

### Vaardigheden carrousel (4 punten - € 335)

Tijdens deze hercertificering ga je aan de slag met de vernieuwde theorie van SOH-vaardigheden. Hoe zit het ook alweer precies met de Ottawa-enkelregels? Wil je nog een keer rustig oefenen om een neustampon in te brengen? Je gaat praktisch aan de slag met deze vaardigheden.

### Traumatische knieklachten (4 punten - € 335)

In deze hercertificering leer je over knieklachten ontstaan na een trauma. Het gaat om acute klachten van een knie na een val, botsing, verdraaiing, etc.

### SOH-congres (4 punten - € 335)

Tweemaal per jaar wordt door Leerpunt KOEL en DOKh een SOH-congres georganiseerd. Het thema van het congres baseren we op de actualiteit. Naast dat het een mogelijkheid is om te hercertificeren is het ook een leuk moment om in contact te komen met andere SOH's.

# Implementatie van de SOH

## Past een SOH in mijn werkplek?

De SOH optimaal inzetten kan een uitdaging zijn. KOH heeft een [infographic](#) ontwikkeld over vragen die helpen bij het maken van de keuze of een SOH past binnen jouw werkplek. Bijvoorbeeld:

- Hoe ziet de zorgvraag in mijn praktijk eruit?
- Lossen een of meerdere SOH's je knelpunten, probleem of uitdaging op?
- Wat doen de doktersassistenten/triagisten nu en welke ambities zijn er?
- Hoe ga je de inzet van deze doktersassistenten/triagisten financieren?
- Hoe verdeel je de capaciteit van de doktersassistenten/triagisten?
- Kan en wil je financieel investeren?
- Wil je patiënten overdragen aan de SOH?
- Is het team bereid te veranderen?

## Ik kies voor een SOH. Wat dient er geregeld te worden?

Goede keuze! Een SOH opleiden vraagt voorbereiding. Tijdens de opleiding is er voldoende tijd nodig om de SOH goed te begeleiden. Maak daar extra agendaruimte voor vrij. Zorg voor een goede (telefonische) bezetting zodat de SOH in opleiding genoeg ruimte heeft om de juiste patiënten te zien. Naast de medische vaardigheden is ook communicatie essentieel. Besteed ook daar genoeg aandacht aan.

KOH heeft een [checklist](#) met een aantal zaken die je dient te regelen voor dat de SOH start met de opleiding. Denk aan wie de opleiding betaalt, reiskosten, terugbetalingsregeling, studieovereenkomst, begeleiding en planning.



## Veelgestelde vragen

### Heeft de SOH-opleiding invloed op salaris?

Op dit moment is er nog geen functiewaardering in de cao voor het werken als SOH. Het staat echter wel op de agenda bij de NVDA en de LHV. In opdracht van het Ministerie van Volksgezondheid, Welzijn en Sport (VWS) is Leerpunt KOEL in samenwerking met KOH bezig met een taakherschikkingsproject over de functie van de SOH. De SOH-opleiding van Leerpunt KOEL is hierbij het uitgangspunt. Taakherschikking is het structureel herverdelen van taken, verantwoordelijkheden en bevoegdheden tussen verschillende beroepen. Goede voorbeelden hiervan zijn de verpleegkundig specialist en physician assistant. We hopen hiermee dat de functie van SOH erkend wordt binnen de huisartsenzorg en bijbehorende cao.

Je kunt natuurlijk wel met je werkgever overleggen of je jouw SOH-uren kunt laten uitbetalen als doktersassistent+. Als SOH voeg je een belangrijke functie toe aan je werkplek, heb je een goed punt om jouw werkgever te overtuigen van jouw toegevoegde waarde. Daarnaast levert jouw werk als SOH extra inkomsten op.



### Hoe groot is de lesgroep?

De lesgroep bestaat uit maximaal 12 deelnemers. De minimale grootte is 6 deelnemers. Hierdoor heb je meer verbinding met je medestudenten en de docenten. De sfeer is daardoor vertrouwder. Je wordt meer gestimuleerd om vragen te stellen en ideeën te delen. De lessen zijn daardoor dynamischer. Praktisch oefenen van de vaardigheden is belangrijk tijdens de fysieke bijeenkomsten. Dat doe je samen met en op medestudenten, daarvoor is een goede groepsdynamiek heel belangrijk.

### Waar is de SOH-opleiding te volgen?

Door heel Nederland! De SOH-opleiding van Leerpunt KOEL is inmiddels zo populair dat we door heel Nederland deze opleiding geven. Van Terneuzen tot Groningen en van Maastricht tot Alkmaar. Op maandelijkse basis starten er meerdere SOH-opleidingen. [Je kunt hier alle actuele startdata en locaties bekijken.](#)

### Mag je als SOH zelfstandig medicatie voorschrijven?

Nee, als SOH ben je niet BIG-geregistreerd, tenzij je een verpleegkundige achtergrond hebt. De huisarts blijft altijd eindverantwoordelijk voor jouw werk als SOH. Met protocollair werken is het mogelijk werkzaamheden zelfstandig uit te voeren. Protocollair medicatie voorschrijven is geen onderdeel van de SOH-opleiding.

### Wat als je niet slaagt voor het theorie- of praktijkexamen?

Mocht je het theorie-examen niet halen, dan kun je het examen inzien en een herkansing doen. Aan de eerste herkansing zijn geen kosten verbonden. Wanneer je nogmaals zakt gaat de SOH-examencommissie in overleg over jouw situatie. Ze kunnen adviseren om het theorie-examen mondeling af te nemen of op de reguliere manier.

Indien je het praktijkexamen niet gehaald hebt, kun je deze herkansen. Hier zijn kosten aan verbonden. Wanneer je nogmaals zakt gaat de SOH-examencommissie in overleg over jouw situatie.

**Toch nog een vraag?**

We beantwoorden deze graag via: [secretariaat@leerpuntkoel.nl](mailto:secretariaat@leerpuntkoel.nl)